



**BHG**

**Baustoffhandelsgenossenschaft** Hohenstein-Ernstthal e.G.

# SachsenRING

**Pflastersysteme · Terrassenplatten ·  
Mauern · Einfasssteine · Accessoires**

**Gültig ab 1. 3. 2024**

# SachsenRING Pflastersystem

**SachsenRING Einzelformate 8 cm**

**SachsenRING Kombiform 8 cm / 6 cm**

## PRODUKTEIGENSCHAFTEN

- hydrophobierte Oberfläche
- zweischichtig, Vorsatzschicht mit Edelsplitt
- eben mit Microfase 1,5 mm
- verschiebesicher

## FORMATE (L/B/H)

40/20/8 cm

30/20/8 cm

20/20/8 cm

20/10/8 cm

30/20/6 cm

20/20/6 cm

20/10/6 cm



## FARBEN

Grau-Anthrazit-Mix

Caramel-Bunt

Creme-Braun

Grau-Beige

Alaska Hellgrau



## SachsenRING Einzelformate 8 cm



DIN EN 1338 Leistungsklassen D, I, K

| GTIN (Art.-Nr.) | Farbe / Format - L / B / H   | €/m <sup>2</sup> ab Lager* |
|-----------------|--|----------------------------|
|                 | <b>40/20/8 cm</b>   Gewicht: 170 kg/m <sup>2</sup>   Paket: 8,64 m <sup>2</sup> - 9 Lagen - 108 Steine   1 Lage: 2 Steine - 0,96 m <sup>2</sup>  |                            |
| 4250844734302   | Grau-Anthrazit-Mix   | 25,50                      |
| 4250844734296   | Alaska Hellgrau  | 25,50                      |
| 4250844734319   | Grau-Beige   | 25,50                      |
|                 | <b>30/20/8 cm</b>   Gewicht: 170 kg/m <sup>2</sup>   Paket: 8,64 m <sup>2</sup> - 9 Lagen - 144 Steine   1 Lage: 16 Steine - 0,96 m <sup>2</sup> |                            |
| 4250844724549   | Grau-Anthrazit-Mix   | 25,50                      |
|                 | <b>20/20/8 cm</b>   Gewicht: 170 kg/m <sup>2</sup>   Paket: 8,64 m <sup>2</sup> - 9 Lagen - 216 Steine   1 Lage: 24 Steine - 0,96 m <sup>2</sup> |                            |
| 4250844732827   | Grau-Anthrazit-Mix   | 25,50                      |
|                 | <b>20/10/8 cm</b>   Gewicht: 170 kg/m <sup>2</sup>   Paket: 8,64 m <sup>2</sup> - 9 Lagen - 432 Steine   1 Lage: 48 Steine - 0,96 m <sup>2</sup> |                            |
| 4250844720213   | Grau-Anthrazit-Mix   | 25,50                      |

Abgabe nur lagenweise möglich. Für die Änderung einer Verpackungseinheit berechnen wir 14,88 €/Kommission.

## SachsenRING Kombiform 8 cm / 6 cm

### LIEFEREINHEIT (cm)

| 27 Stück/Lage | L        | B  | H  |     |
|---------------|----------|----|----|-----|
| Stein A       | 7 Stück  | 30 | 20 | 8/6 |
| Stein A       | 7 Stück  | 20 | 20 | 8/6 |
| Stein A       | 13 Stück | 20 | 10 | 8/6 |



DIN EN 1338 Leistungsklassen D, I, K

| GTIN (Art.-Nr.) | Farbe / Liefereinheit   | €/m <sup>2</sup> ab Lager* |
|-----------------|---|----------------------------|
|                 | <b>8 cm</b>   Gewicht: 170 kg/m <sup>2</sup>   Paket: 7,68 m <sup>2</sup> - 8 Lagen - 216 Steine   1 Lage: 27 Steine - 0,96 m <sup>2</sup>  |                            |
| 4250844718272   | Grau-Anthrazit-Mix  | 25,50                      |
| 4250844718258   | Caramel-Bunt  | 25,50                      |
| 4250844718265   | Creme-Braun   | 25,50                      |
| 4250844720428   | Grau-Beige  | 25,50                      |
| 4250844722293   | Alaska Hellgrau   | 25,50                      |
|                 | <b>6 cm</b>   Gewicht: 130 kg/m <sup>2</sup>   Paket: 9,60 m <sup>2</sup> - 10 Lagen - 270 Steine   1 Lage: 27 Steine - 0,96 m <sup>2</sup> |                            |
| 4250844718302   | Grau-Anthrazit-Mix  | 22,50                      |
| 4250844718289   | Caramel-Bunt  | 22,50                      |
| 4250844718296   | Creme-Braun   | 22,50                      |
| 4250844720411   | Grau-Beige  | 22,50                      |

Abgabe nur lagenweise möglich. Für die Änderung einer Verpackungseinheit berechnen wir 14,88 €/Kommission.

Ausgewiesene Preise inkl. MwSt. Alle Angaben ohne Gewähr. \*

# SachsenRING Pflastersystem

## SachsenRING Antik Einzelformat 24/16/8 cm

### PRODUKTEIGENSCHAFTEN

- hydrophobierte Oberfläche
- einschichtig, durchgefärbt
- Oberfläche und Kanten gealtert, getrommelt
- verschiebesicher

### FORMAT (L/B/H)

24/16/8 cm



DIN EN 1338 Leistungsklassen D, I, K

| GTIN (Art.-Nr.) | Farbe / Format - L / B / H   | €/m <sup>2</sup> ab Lager * |
|-----------------|--|-----------------------------|
|                 | <b>24/16/8 cm</b>   Gewicht: 170 kg/m <sup>2</sup>   Paket: 8,64 m <sup>2</sup> - 9 Lagen - 225 Steine   1 Lage: 25 Steine - 0,96 m <sup>2</sup> |                             |
| 4250844731097   | Grau-Anthrazit-Mix   | 32,90                       |
| 4250844731073   | Caramel-Bunt   | 32,90                       |
| 4250844731080   | Grau-Beige   | 32,90                       |

Abgabe nur lagenweise möglich. Für die Änderung einer Verpackungseinheit berechnen wir 14,88 €/Kommission.

Ausgewiesene Preise inkl. MwSt. Alle Angaben ohne Gewähr. \*

### FARBEN

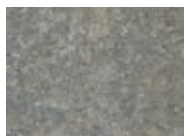
Grau-Anthrazit-Mix



Caramel-Bunt



Grau-Beige



# SachsenRING Terrassenplatte

## PRODUKTEIGENSCHAFTEN

- zweischichtig, Vorsatzschicht mit Edelsplitt
- eben mit Microfase 1,5 mm

## FORMAT (L/B/H)

60/30/5 cm



DIN EN 1338 Leistungsklassen D, I, K

| GTIN (Art.-Nr.) | Farbe / Format - L / B / H   | €/m <sup>2</sup> ab Lager* |
|-----------------|--|----------------------------|
|                 | <b>60/30/5 cm</b>   Gewicht: 105 kg/m <sup>2</sup>   Paket: 10,80 m <sup>2</sup> - 10 Lagen - 60 Steine   1 Lage: 6 Steine - 1,08 m <sup>2</sup> |                            |
| 4250844734463   | Grau-Anthrazit-Mix   | 28,90                      |
| 4250844722668   | Alaska Hellgrau  | 28,90                      |
| 4250844722675   | Creme-Braun  | 28,90                      |
| 4250844722682   | Grau-Beige   | 28,90                      |
| 4250844723047   | Sandstein hell   | 28,90                      |

Abgabe stückweise möglich. Für die Änderung einer Verpackungseinheit berechnen wir 14,88 €/Kommission.

Ausgewiesene Preise inkl. MwSt. Alle Angaben ohne Gewähr. \*

## FARBEN

Grau-Anthrazit-Mix



Alaska Hellgrau



Creme-Braun



Grau-Beige



Sandstein hell



# SachsenRING Pflastersystem

## Verlegebeispiele

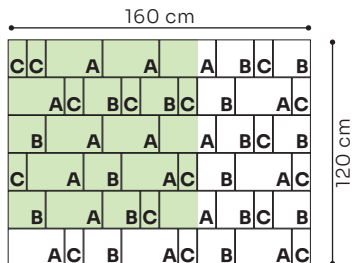
Maßstab 1:40 - Farbige Fläche = 1 m<sup>2</sup>

### SachsenRING Einzelformate 8 cm

#### Reihenverband 1

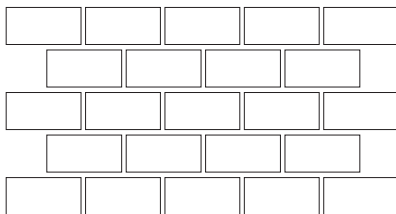
|   |            |           |
|---|------------|-----------|
| A | 30/20/8 cm | 16 Steine |
| B | 20/20/8 cm | 16 Steine |
| C | 20/10/8 cm | 16 Steine |

**Hinweis:** Nur unter Verwendung von SachsenRING Einzelformate 8 cm möglich.

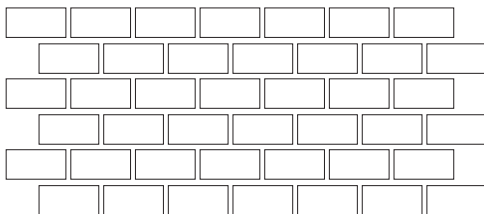


Fläche 1,92 m<sup>2</sup>

### SachsenRING Einzelformat 40/20/8 cm



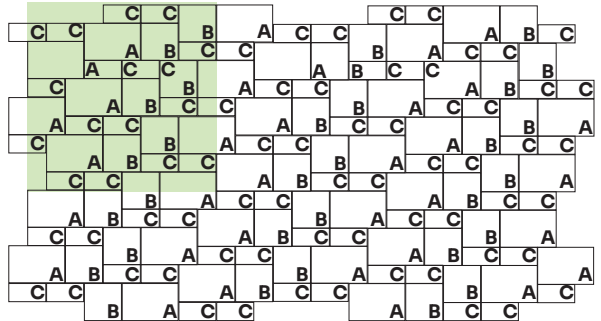
### SachsenRING Antik Einzelformat 24/16/8 cm



## SachsenRING Kombiform 8 cm / 6 cm

### Wechselverlegung

- A 30/20/8 cm ca. 6,48 Steine/m<sup>2</sup>  
 B 20/20/8 cm ca. 6,48 Steine/m<sup>2</sup>  
 C 20/10/8 cm ca. 12,96 Steine/m<sup>2</sup>

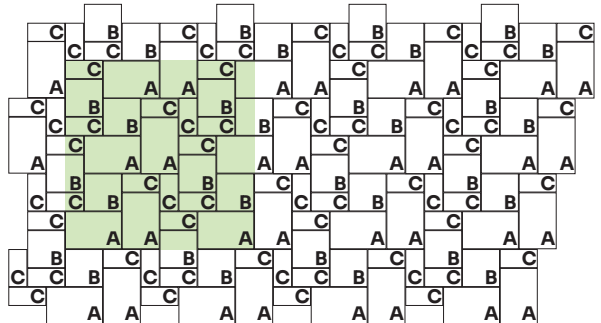


### Hinweis:

Verwendung von SachsenRING Kombiform 8 cm / 6 cm

### Wilde Verlegung

- A 30/20/8 cm ca. 6,48 Steine/m<sup>2</sup>  
 B 20/20/8 cm ca. 6,48 Steine/m<sup>2</sup>  
 C 20/10/8 cm ca. 12,96 Steine/m<sup>2</sup>

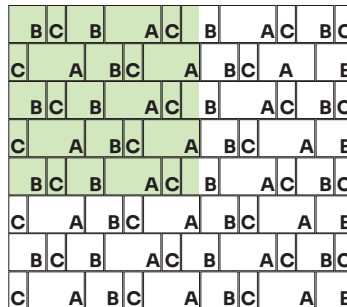


### Hinweis:

Verwendung von SachsenRING Kombiform 8 cm / 6 cm

### Reihenverband 2

- A 30/20/8 cm 7 Steine/m<sup>2</sup>  
 B 20/20/8 cm 9,5 Steine/m<sup>2</sup>  
 C 20/10/8 cm 10 Steine/m<sup>2</sup>



### Hinweis:

Verwendung von SachsenRING Einzelformate 8 cm möglich.  
 Planen Sie bei Verwendung von SachsenRING Kombiform 8 cm / 6 cm einen Mehrbedarf von 1 Lage/10 m<sup>2</sup> ein.

# SachsenRING Antik Mauer-/Einfassstein

## PRODUKTEIGENSCHAFTEN

- allseitig getrommelt, Kopfstruktur
- verwendbar als Einfassung, Mauerstein, Randstein

## FORMAT (L/B/H)

25/20/11 cm



BGB-RiNGB

| GTIN (Art.-Nr.) | Farbe / Format - L / B / H   | €/Stück ab Lager* |
|-----------------|--|-------------------|
|                 | <b>25/20/11 cm</b>   Gewicht: 12 kg/m <sup>2</sup>   Paket: 6 Lagen - 108 Steine   1 Lage: 18 Steine - 36,36/m <sup>2</sup> - 4/lfdm |                   |
| 4250844729148   | Alaska Hellgrau  | 2,90              |
| 4250844729216   | Grau-Beige   | 2,90              |

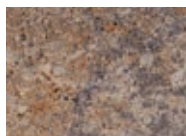
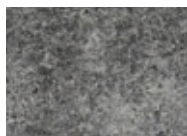
Abgabe paketweise möglich. Für die Änderung einer Verpackungseinheit berechnen wir 14,88 €/Kommission.

Ausgewiesene Preise inkl. MwSt. Alle Angaben ohne Gewähr. \*

## FARBEN

Alaska Hellgrau

Grau-Beige





# SachsenRING Mauersystem

## Mauerstein - Set

### PRODUKTEIGENSCHAFTEN

- porige, naturnahe Oberflächenstruktur mit natürlichem Farbbild
- funktional geometrische Steinform
- mit Nut-Feder-System

### FORMAT (L/B/H)

50/24/20 cm Normal  
 50/24/20 cm lang  
 25/24/20 cm kurz



| LIEFEREINHEIT (cm) | 11 Stück/Set | kg/Stein | L  | B  | H |
|--------------------|--------------|----------|----|----|---|
| 2 Anfangssteine    | 15           | 25       | 24 | 20 |   |
| 1 Anfangsstein     | 26           | 50       | 24 | 20 |   |
| 8 Normalstein      | 26           | 50       | 24 | 20 |   |

BGB-RiNGB

| GTIN (Art.-Nr.) | Farbe / Format - L / B / H   | €/Set ab Lager* |
|-----------------|--|-----------------|
|                 | <b>Liefereinheit</b>   Gewicht: 67 kg/Set   Paket: 5 Lagen - 55 Steine   1 Lage: 11 Steine |                 |
| 4250844708891   | Grau   | 81,90           |
| 4250844708877   | Anthrazit  | 89,90           |

Abgabe paketweise möglich. Für die Änderung einer Verpackungseinheit berechnen wir 14,88 €/Kommission.

Ausgewiesene Preise inkl. MwSt. Alle Angaben ohne Gewähr. \*

### FARBEN

Grau

Anthrazit



# SachsenRING Mauersystem

## Pfeilerstein

### PRODUKTEIGENSCHAFTEN

- porige, naturnahe Oberflächenstruktur mit natürlichem Farbbild
- funktional geometrische Steinform

### FORMAT (L/B/H)

32,5/32,5/20 cm



BGB-RiNGB

| GTIN (Art.-Nr.) | Farbe / Format - L / B / H  | €/Stück ab Lager* |
|-----------------|---|-------------------|
|                 | <b>32,5/32,5/20 cm</b>   Gewicht: 21 kg/Stein   Paket: 5 Lagen - 45 Steine   1 Lage: 9 Steine |                   |
| 4250844707702   | Grau  | 12,90             |
| 4250844707719   | Anthrazit   | 14,90             |

Abgabe stückweise möglich. Für die Änderung einer Verpackungseinheit berechnen wir 14,88 €/Kommission.

Ausgewiesene Preise inkl. MwSt. Alle Angaben ohne Gewähr. \*

## FARBEN

Grau



Anthrazit



## Mauerabdeckplatte

### PRODUKTEIGENSCHAFTEN

■ mit Wassernase



BGB-RiNGB

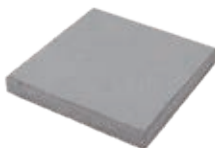
| GTIN (Art.-Nr.) | Farbe / Format - L / B / H   | €/Stück ab Lager* |
|-----------------|--|-------------------|
|                 | <b>50/33/7 cm</b>   Gewicht: 25,70 kg/Stein   Paket: 8 Lagen - 48 Steine   1 Lage: 6 Steine - 2/lfdm |                   |
| 4250844726727   | Grau   | 15,90             |
| 4250844726734   | Anthrazit  | 17,90             |

Abgabe stückweise möglich. Für die Änderung einer Verpackungseinheit berechnen wir 14,88 €/Kommission.

## Pfeilerabdeckplatte

### PRODUKTEIGENSCHAFTEN

■ keine Wassernase



BGB-RiNGB

| GTIN (Art.-Nr.) | Farbe / Format - L / B / H   | €/Stück ab Lager* |
|-----------------|--|-------------------|
|                 | <b>40/40/5 cm</b>   Gewicht: 22 kg/Stein   Paket: 10 Lagen - 60 Steine   1 Lage: 6 Steine - 2,5/lfdm |                   |
| 4250844707788   | Grau   | 19,90             |
| 4250844707795   | Anthrazit  | 20,90             |

Abgabe stückweise möglich. Für die Änderung einer Verpackungseinheit berechnen wir 14,88 €/Kommission.

Ausgewiesene Preise inkl. MwSt. Alle Angaben ohne Gewähr. \*

### FARBEN

Grau



Anthrazit



# SachsenRING Gestaltungselement

## Kompostbalken

### PRODUKTEIGENSCHAFTEN

- betonrau
- einfacher Aufbau durch Stecksystem
- keine Verschraubung erforderlich

### FORMAT (L/B/H)

120/6/20 cm



BGB-RiNGB

| GTIN (Art.-Nr.) | Farbe / Format - L / B / H  | €/Stück ab Lager* |
|-----------------|---|-------------------|
|                 | <b>120/6/20 cm</b>   Gewicht: 34,50 kg/Stein   Paket: 4 Lagen - 48 Steine   1 Lage: 12 Steine |                   |
| 4250844713406   | Grau  | 7,90              |
| 4250844713383   | Anthrazit   | 10,90             |

Abgabe stückweise möglich. Für die Änderung einer Verpackungseinheit berechnen wir 14,88 €/Kommission.

Ausgewiesene Preise inkl. MwSt. Alle Angaben ohne Gewähr. \*

### FARBEN

Grau

Anthrazit

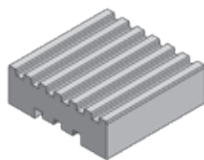


# SachsenRING Zubehör

## Fundamentstein

### PRODUKTEIGENSCHAFTEN

- betonrau
- ideales Fundament für alles aus Holz
- schützt vor Staunässe
- sichert hohe Standfestigkeit



BGB-RiNGB

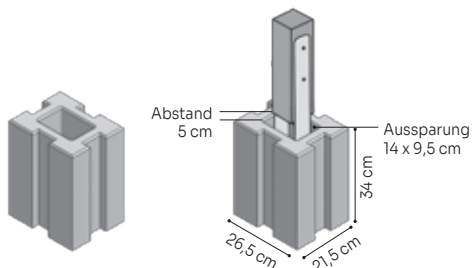
| GTIN (Art.-Nr.) | Farbe / Format - L / B / H   | €/Stück ab Lager* |
|-----------------|--|-------------------|
|                 | <b>30/30/10 cm</b>   Gewicht: 19 kg/Stein   Paket: 3 Lagen - 72 Steine   1 Lage: 24 Steine |                   |
| 4250844713413   | Grau   | 4,90              |

Abgabe stückweise möglich. Für die Änderung einer Verpackungseinheit berechnen wir 14,88 €/Kommission.

## Pfostenfundament

### PRODUKTEIGENSCHAFTEN

- betonrau
- als Fundament für Wäschespinnen, Spielgeräte, Sonnenschirme, Pergolen, Zäune



BGB-RiNGB

| GTIN (Art.-Nr.) | Farbe / Format - L / B / H   | €/Stück ab Lager* |
|-----------------|--|-------------------|
|                 | <b>26,5/21,5/34 cm</b>   Gewicht: 36 kg/Stein   Paket: 2 Lagen - 32 Steine   1 Lage: 16 Steine |                   |
| 4250844713482   | Grau   | 10,90             |

Abgabe stückweise möglich. Für die Änderung einer Verpackungseinheit berechnen wir 14,88 €/Kommission.

Ausgewiesene Preise inkl. MwSt. Alle Angaben ohne Gewähr. \*

### FARBEN

Grau



# SachsenRING Ergänzungsprodukte

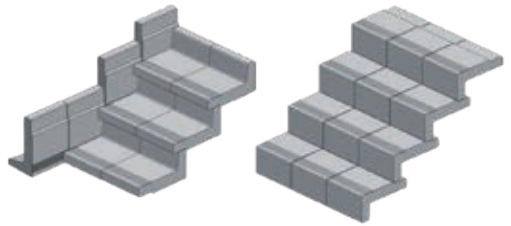
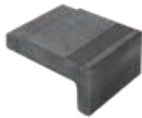
## Reeflor Mini

- Format L/B/H:  
40/20/20 cm
- in den Farben:  
Grau, Braun, Anthrazit,  
Cremebeige



## Gartenstufe

- betonrau-fein, schalungsglatt
- eben leicht gefast
- Auftrittsprofilierung
- universell einsetzbar als  
Legstufe und Winkelstufe
- Bedarf: 3,3 Stück/lfdm
- Format L/B/H: 37/30/17 cm
- in den Farben: Grau, Anthrazit



## Rechteckpalisade Linear

- betonrau-grob, zweischichtig
- Vorsatzschicht mit Edelsplitt
- mit Hohlkern
- Kopfausbildung eben,  
umlaufend gefast (1 x 1 mm)
- Formate H/B/T:  
160/18/12 cm    80/18/12 cm  
120/18/12 cm    60/18/12 cm  
100/18/12 cm    40/18/12 cm
- in den Farben: Grau, Anthrazit



## Palisadenbord eckig

- betonrau-fein, schalungsglatt
- zweischichtig,
- Vorsatzschicht mit Edelsplitt
- eben leicht gefast
- Format L/B/H: 50/8/30 cm
- in den Farben: Grau, Anthrazit



### Palisadenbord rund

- betonrau-fein, schalungsglatt
- zweischichtig
- Vorsatzschicht mit Edelsplitt
- eben leicht gefast
- Format L/B/H: 50/6/25 cm
- in den Farben:  
Grau, Anthrazit



### Rasenbord Nut-Feder-System

- betonrau-fein
- zweischichtig
- Vorsatzschicht mit Edelsplitt
- Oberseite halbrund
- Formate L/B/H:  
50/5/15 cm in Grau, Anthrazit  
100/5/25 cm in Grau, Anthrazit,  
Sandstein hell  
50/5/25 cm in Grau  
Bogen, Ecke in Grau



### Rasenbord gefast

- betonrau-fein, zweischichtig
- Vorsatzschicht mit Edelsplitt
- Oberseite eben, halbseitig gefast
- Format L/B/H: 100/6/25 cm
- in den Farben: Grau, Anthrazit



### Kurvenschalstein

- 1 teilbarer Anfangs-Endstein je Lage
- Radien-Schalstein, mit beliebigem Radius ab  $r = 1,00$  m
- kombinierbar mit Standard-Schalsteinen
- Format: 40x33/24/25 cm
- Mörtel: 128 l/m<sup>2</sup>
- in der Farbe: Grau



### Rasenkammerstein

- betonrau, einschichtig
- eben leicht gefast
- Wasserdurchlässigkeit 3745 l(s\*ha)  
Zeugnis Nr. 16/1380-3/WP
- Format L/B/H: 30/30/8 cm
- in der Farbe:  
Grau





## Baustoffhandelsgenossenschaft Hohenstein-Ernstthal e.G.

Goldbachstr. 18 · 09337 Hohenstein-Ernstthal · Tel. 03723/69997-0 · Fax-50  
baustoffe@bhg-hot.de · Öffnungszeiten: Mo-Fr 6.30-17.30 Uhr, Sa 8.00-11.00 Uhr

Bahnhofstr. 21  
09356 St. Egidien  
Tel. 037204/2104

Öffnungszeiten:  
Mo-Fr 6.30-17.30 Uhr  
Sa 8.00-11.00 Uhr

Waldenburger Str. 61  
09337 Langenchursdorf  
Tel. 037608/3215

Öffnungszeiten:  
Mo-Fr 7.30-17.30 Uhr  
Sa 8.00-11.00 Uhr



IHR BAUSTOFF-FACHHÄNDLER